

MOTO DRIVING



Massimo Svaldi
079 / 455`76`66

Praktische
Grundsicherung

PGS: 1 / 2 / 3

Kat: A + A1

MOTO DRIVING



Copyright

© 2021 Massimo Svaldi

Alle Rechte Vorbehalten

Kein Teil dieses Werkes darf ohne schriftliche Einwilligung, in irgendeiner Form (Fotokopie, Mikrofilm oder einem anderen Verfahren), auch nicht für Unterrichtszwecke, reproduziert, verarbeitet oder vervielfältigt werden.

Motorradbekleidung



Integralhelm



Schalenhelm
3/4 Helm

Verbindungsverschluss



Handschuhe



Schalenschuh



Knöchelhohe Schuhe

Blicktechnik Abbiegen

7. Abbiegen

6. Nachkontrolle
rechts

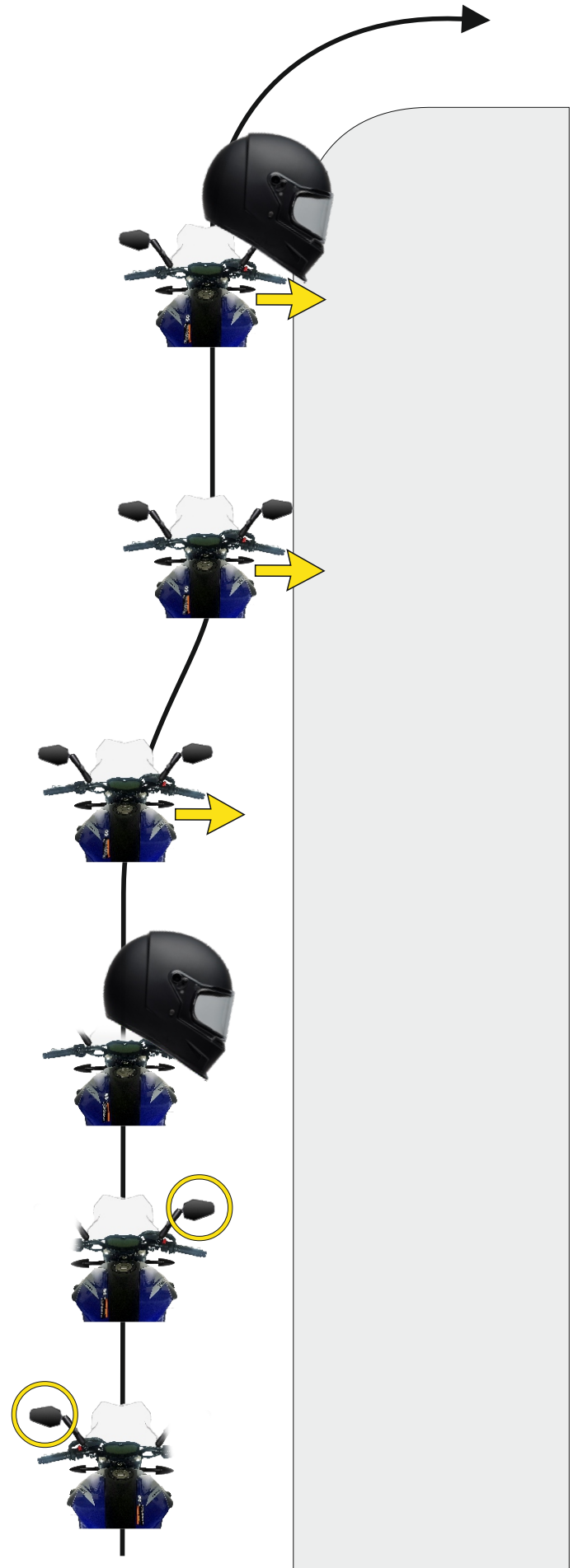
5. Einspuren
rechts

4. Blinker rechts

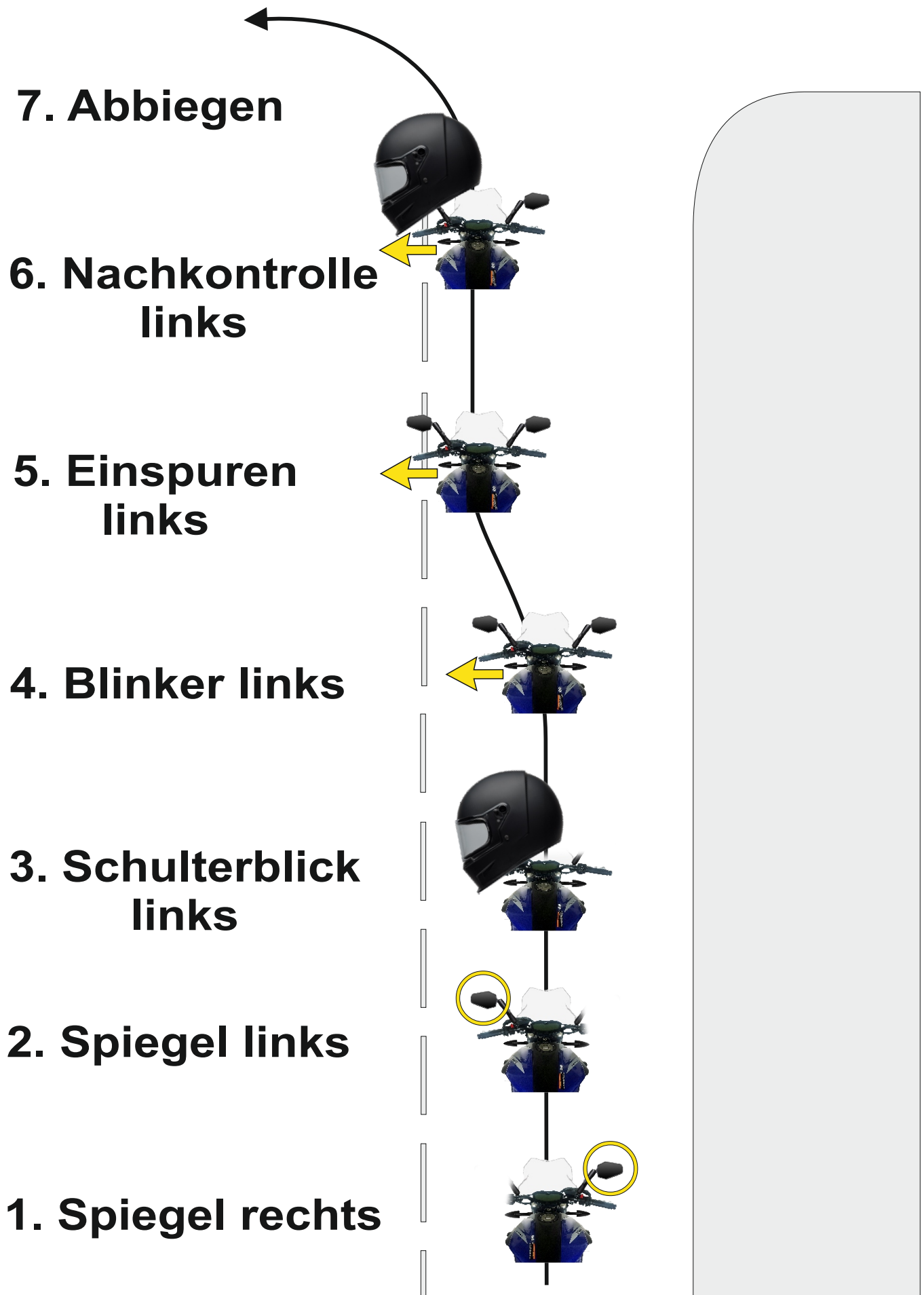
3. Schulterblick
rechts

2. Spiegel rechts

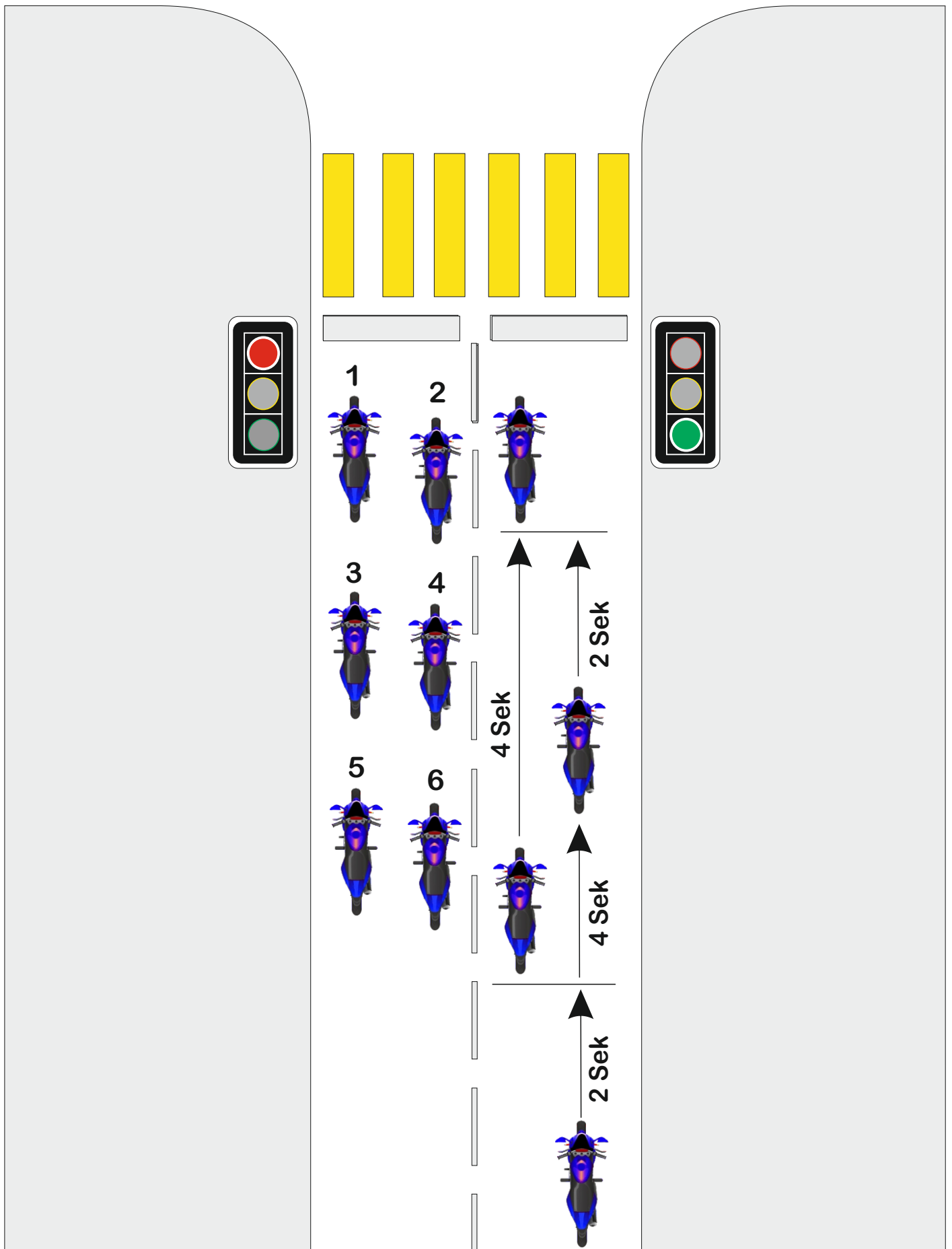
1. Spiegel links



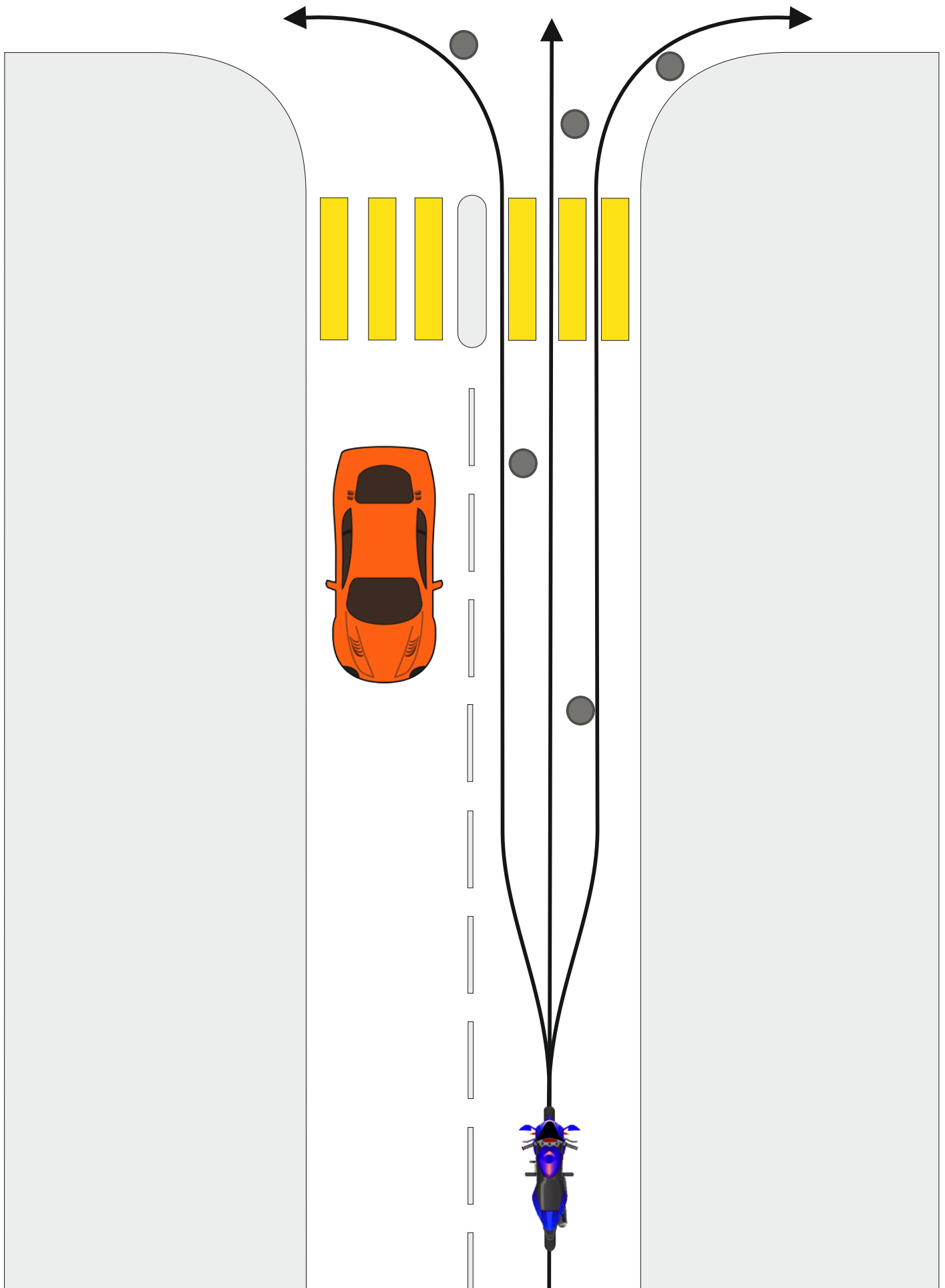
Blicktechnik Abbiegen



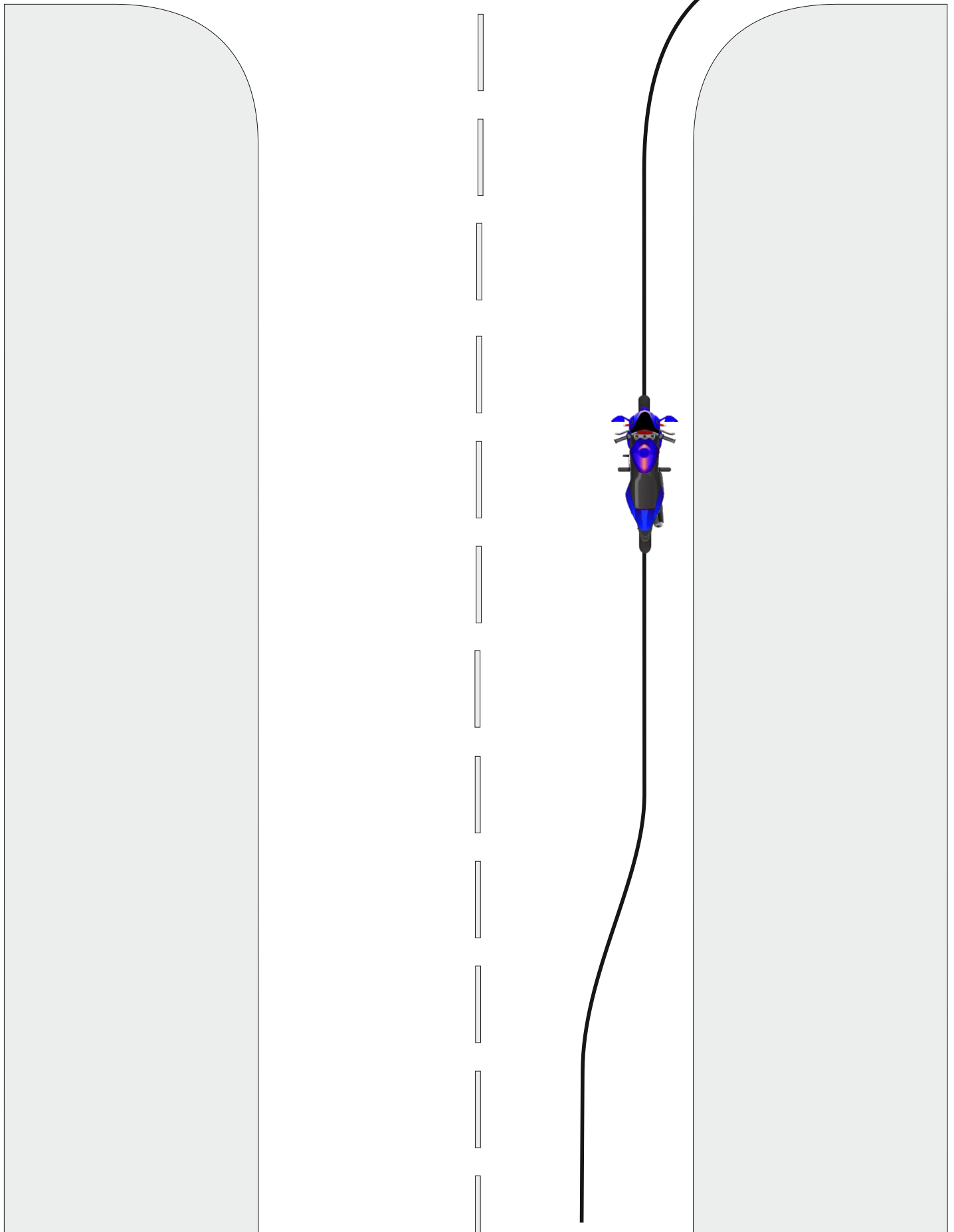
Gruppenfahren



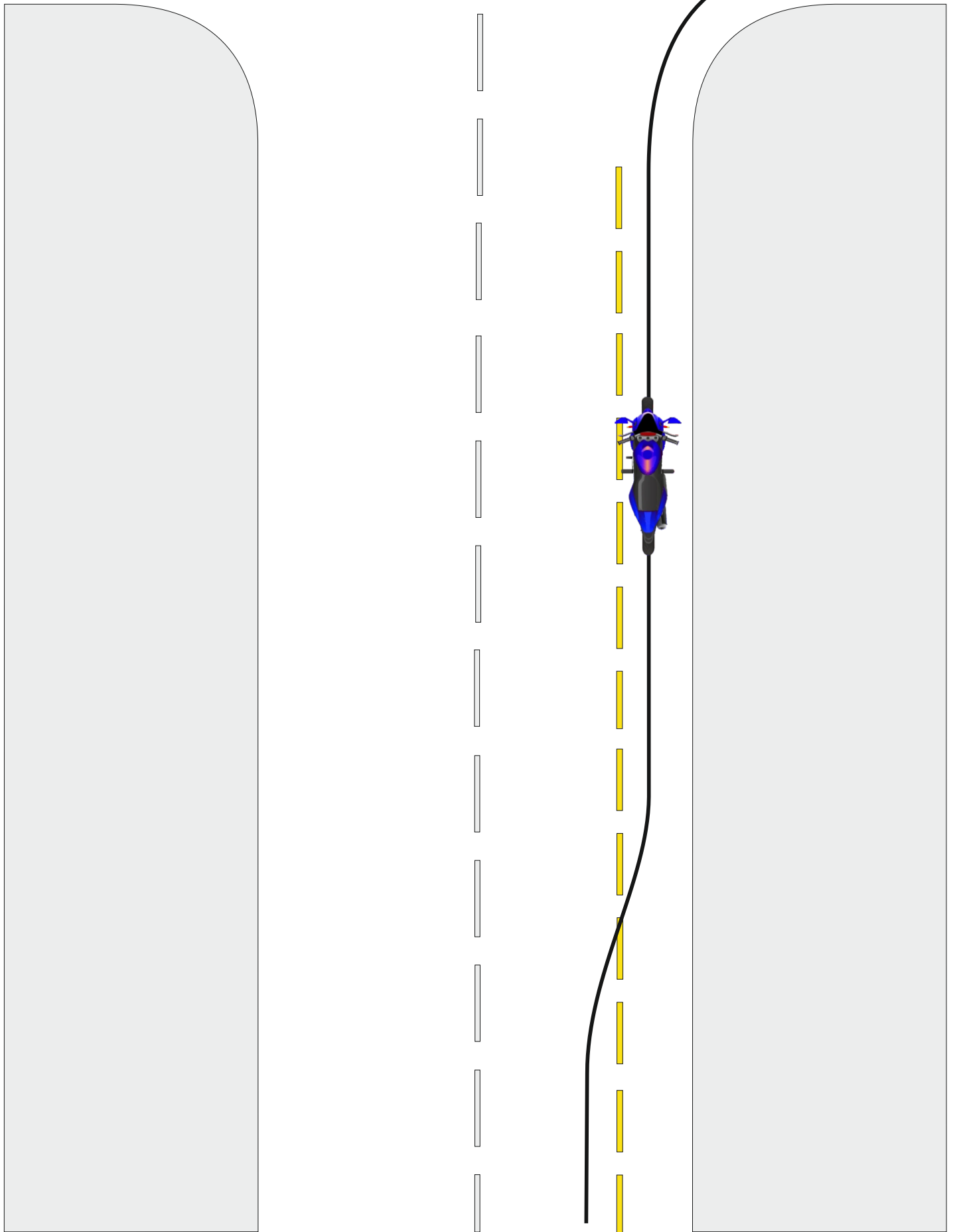
Markierung beim Abbiegen



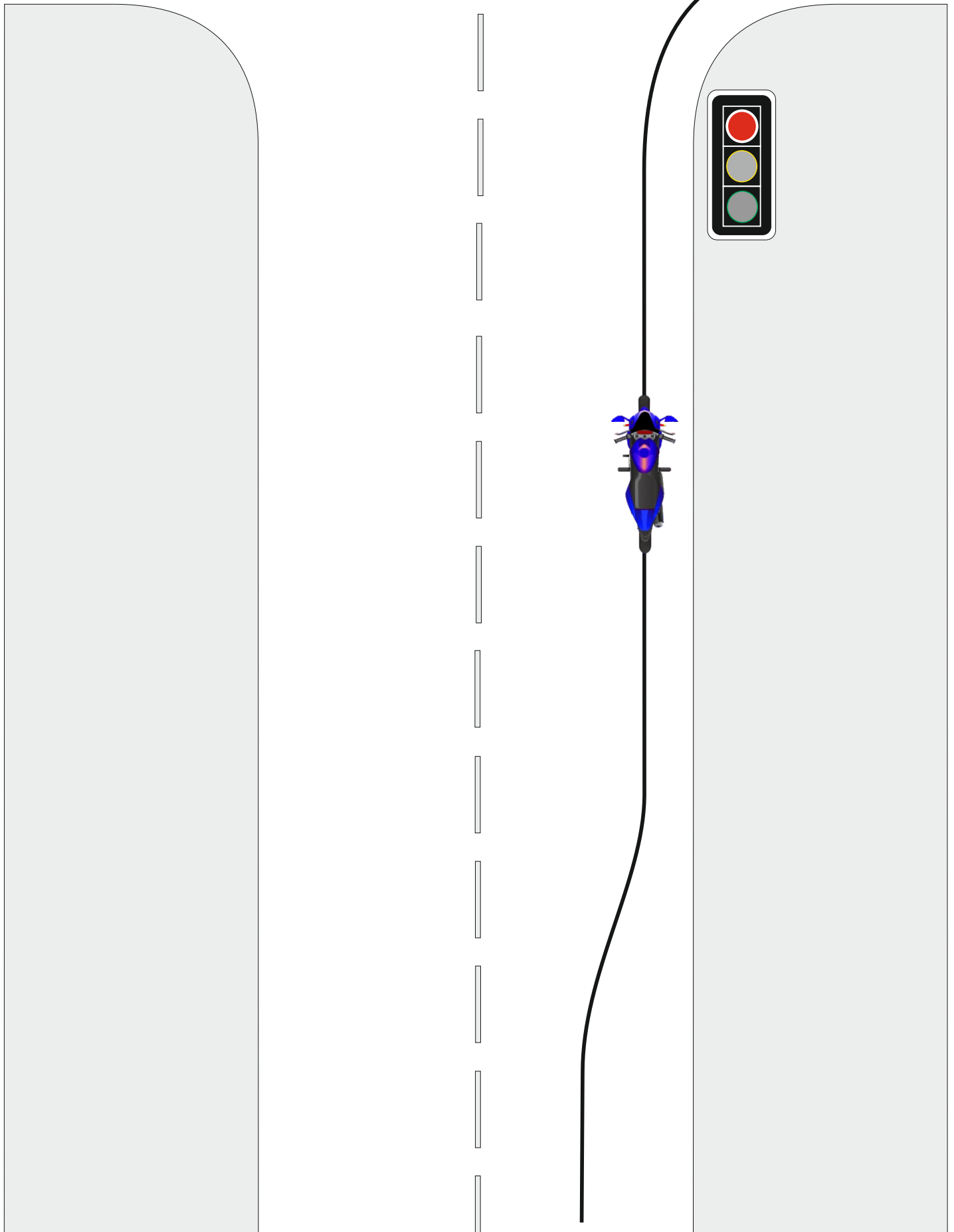
Einspuren



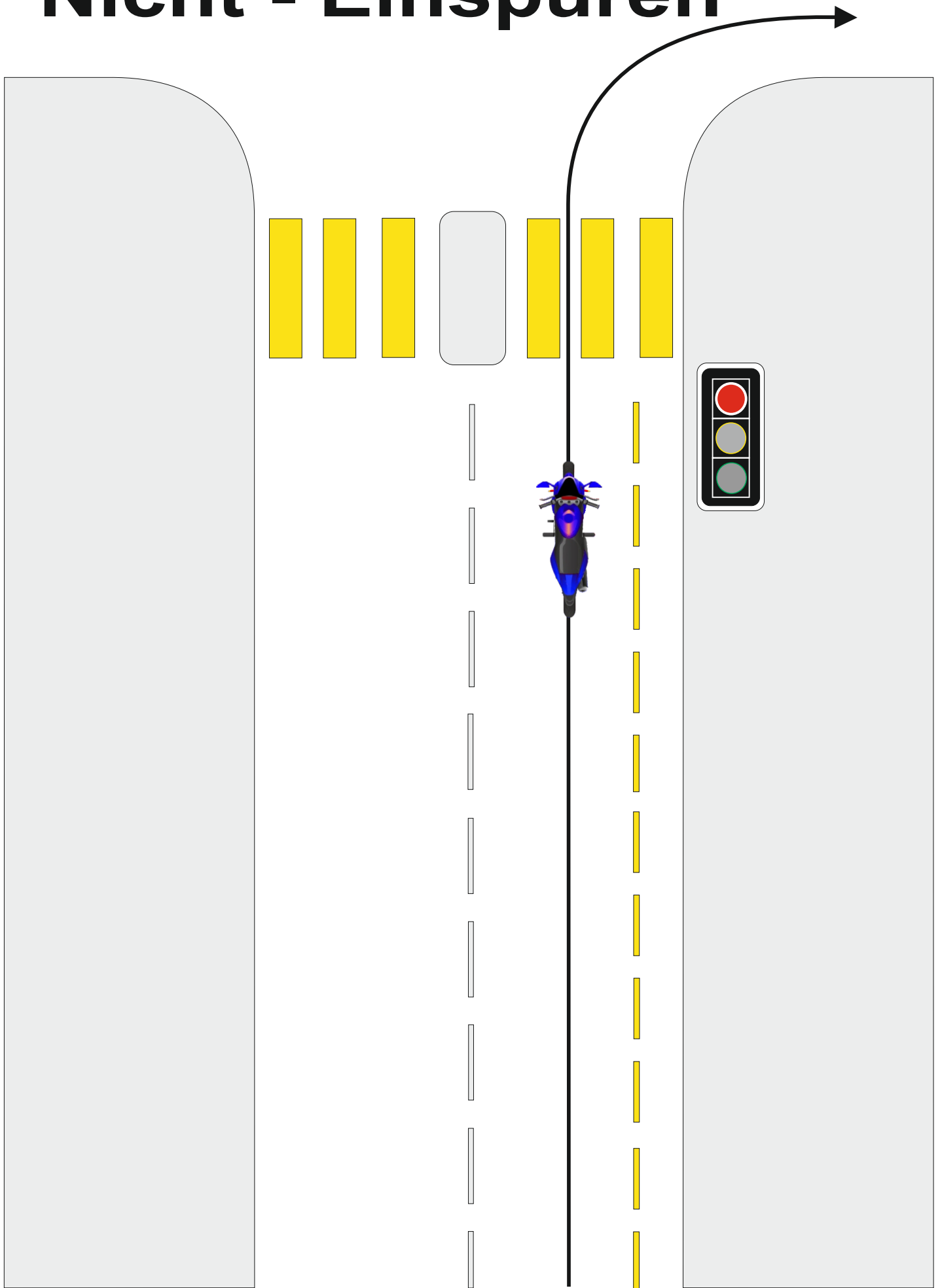
Einspuren



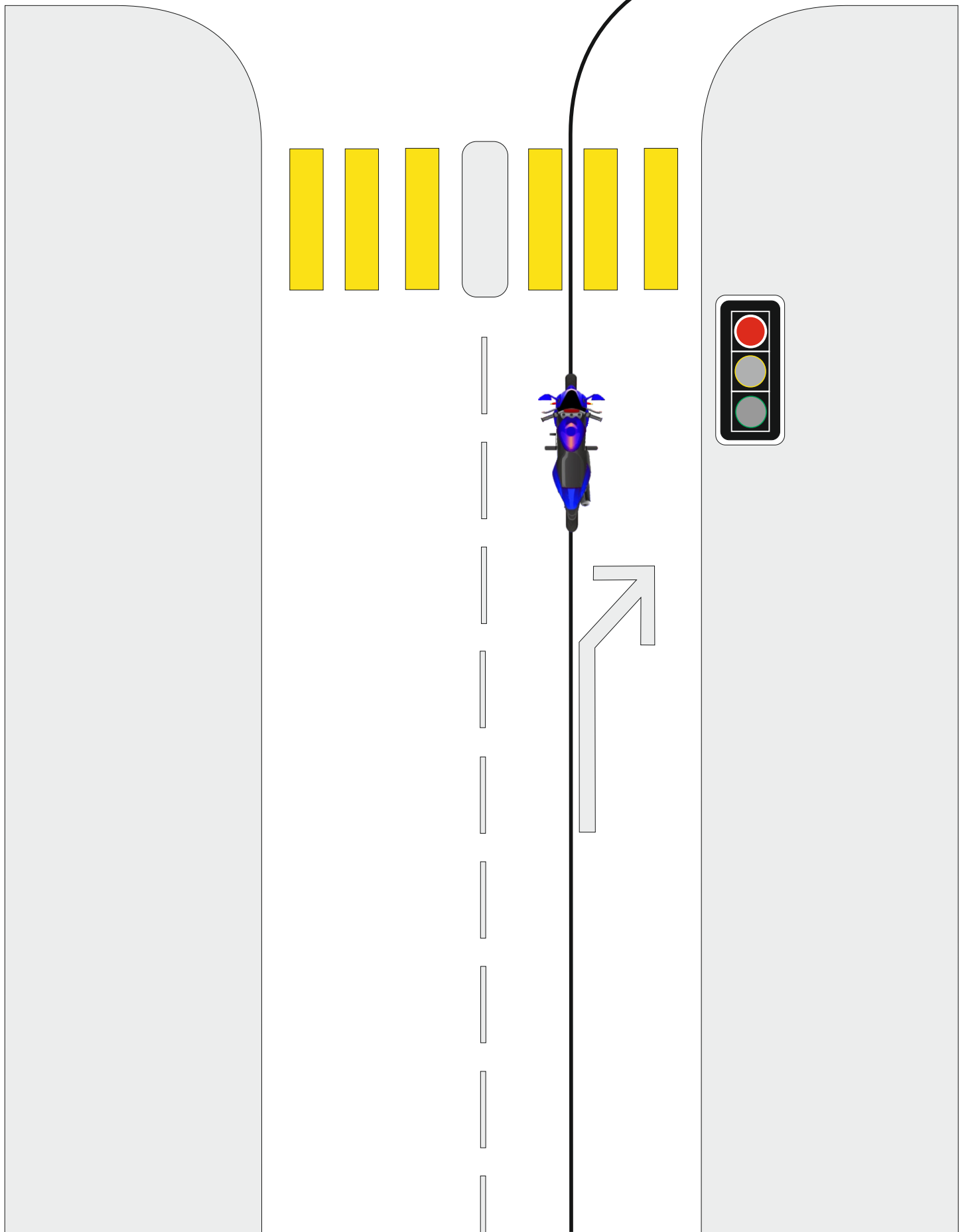
Einspuren



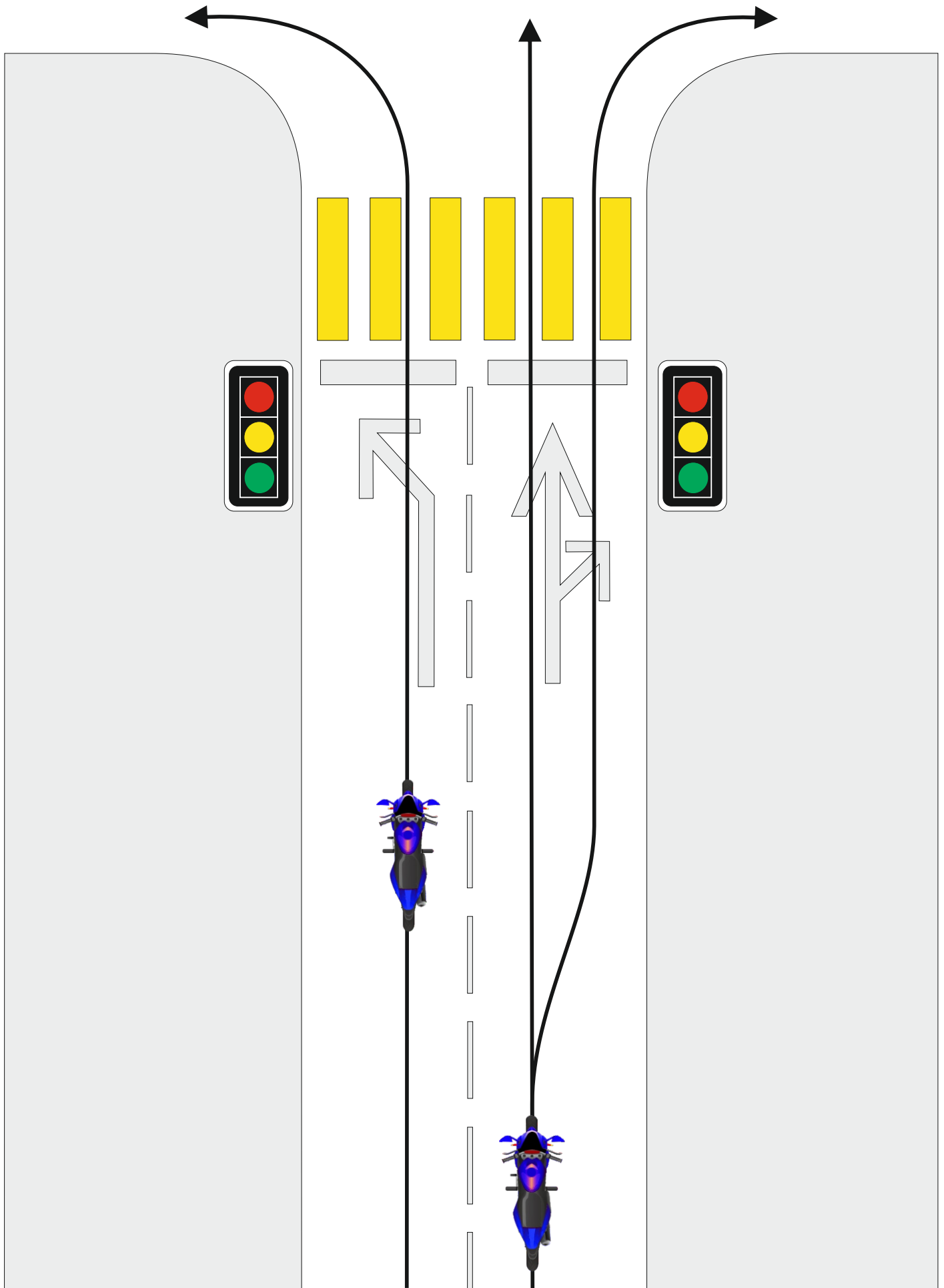
Nicht - Einspuren



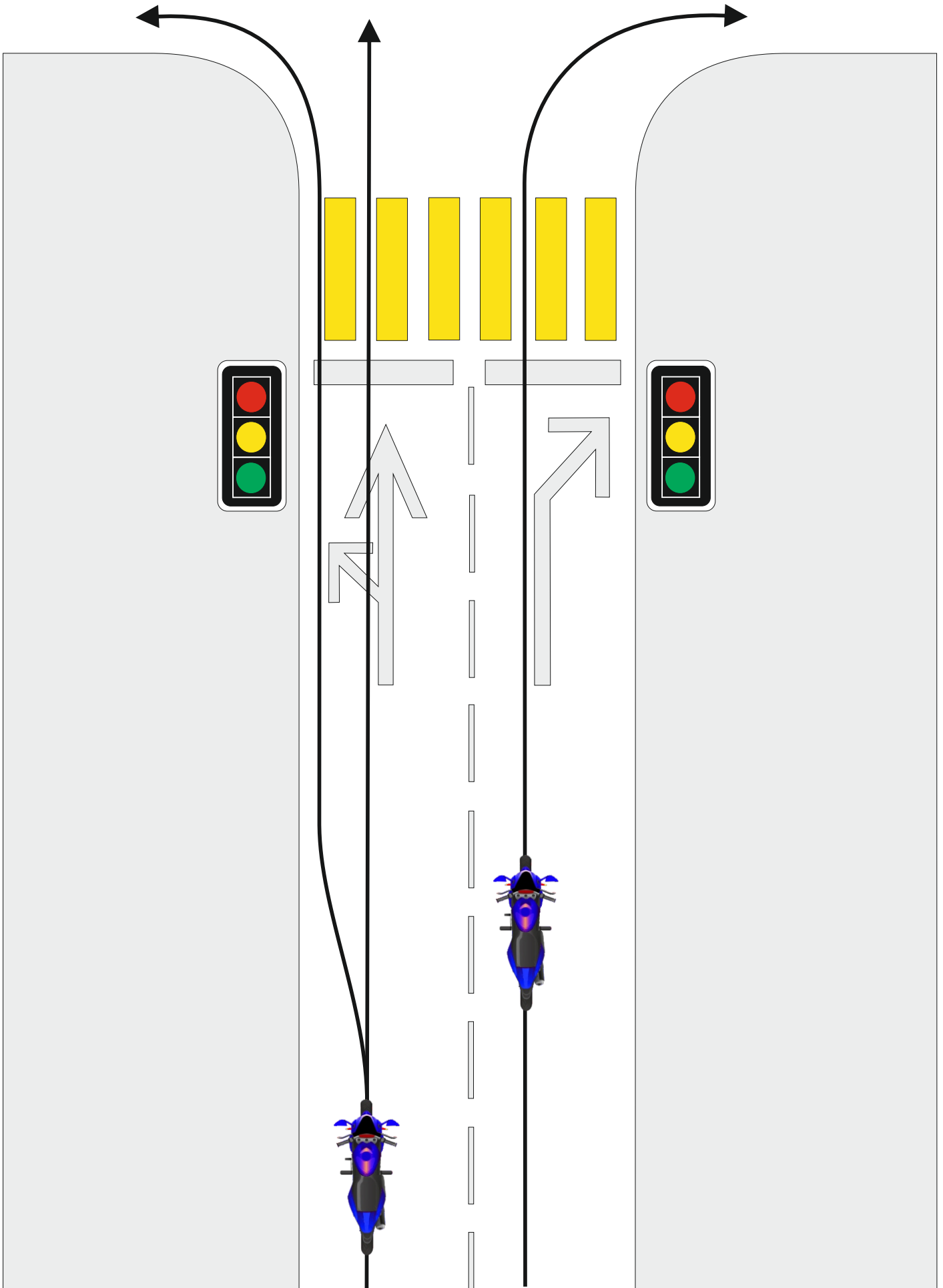
Nicht - Einspuren



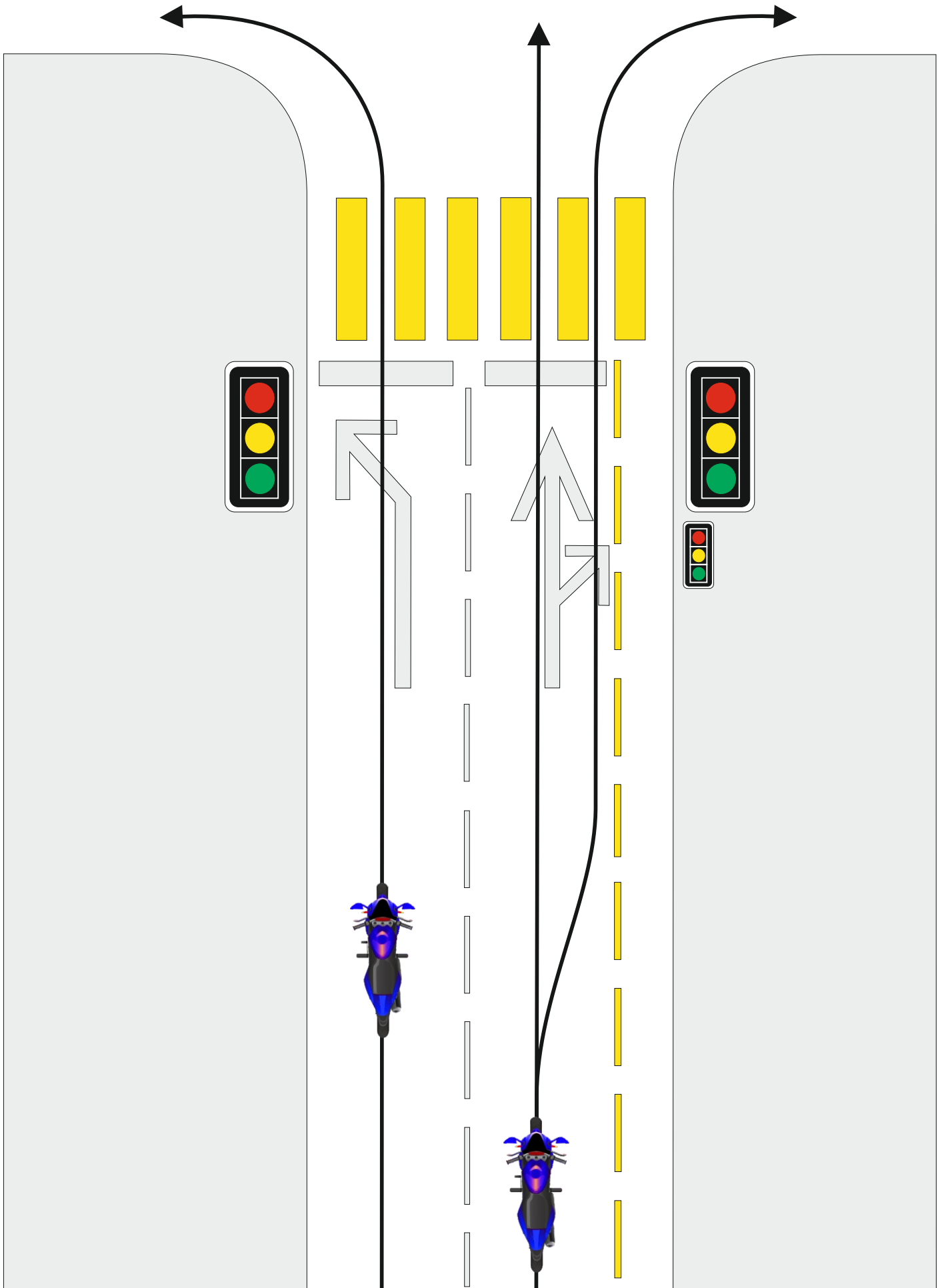
Fahrstreifen 1



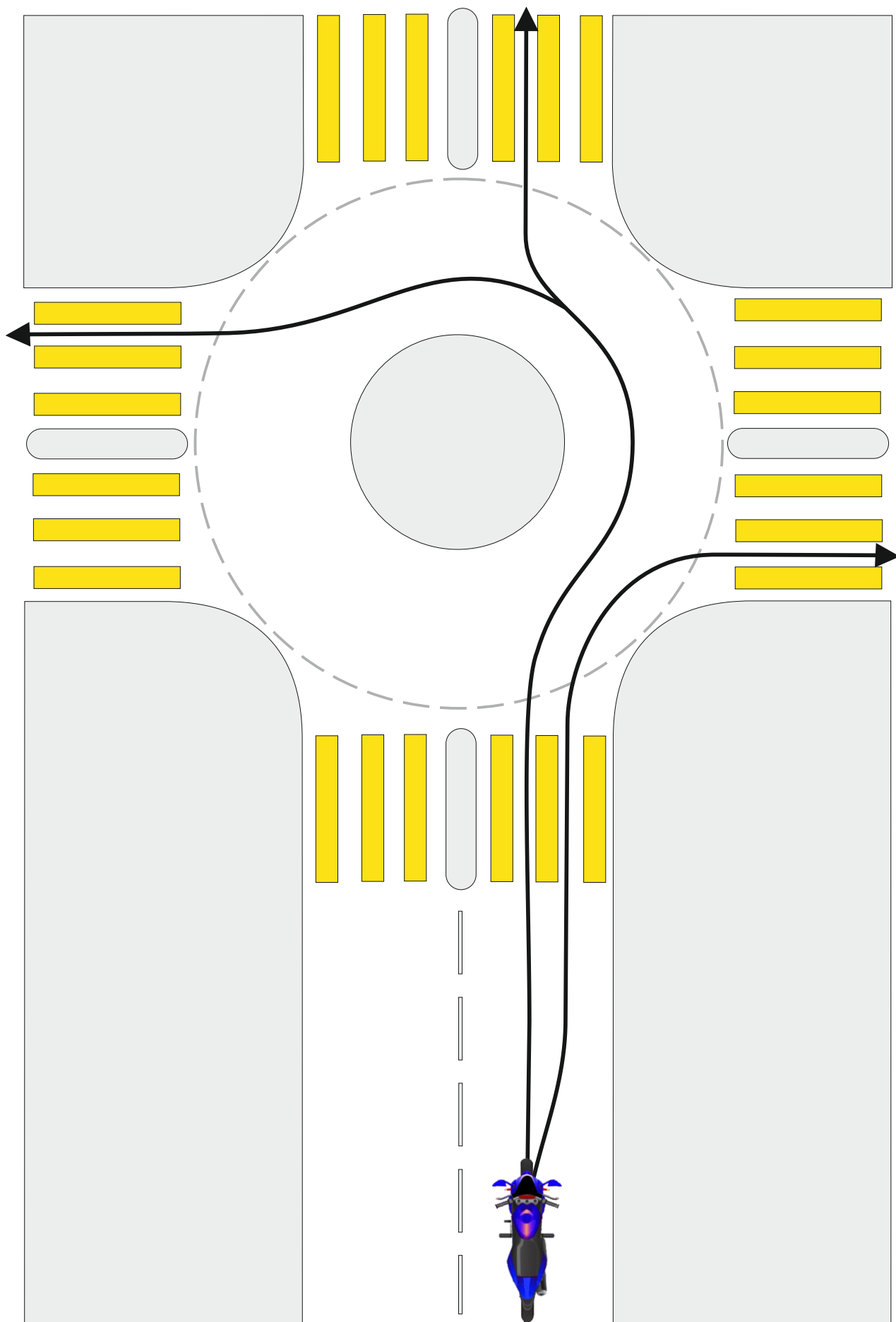
Fahrstreifen 2



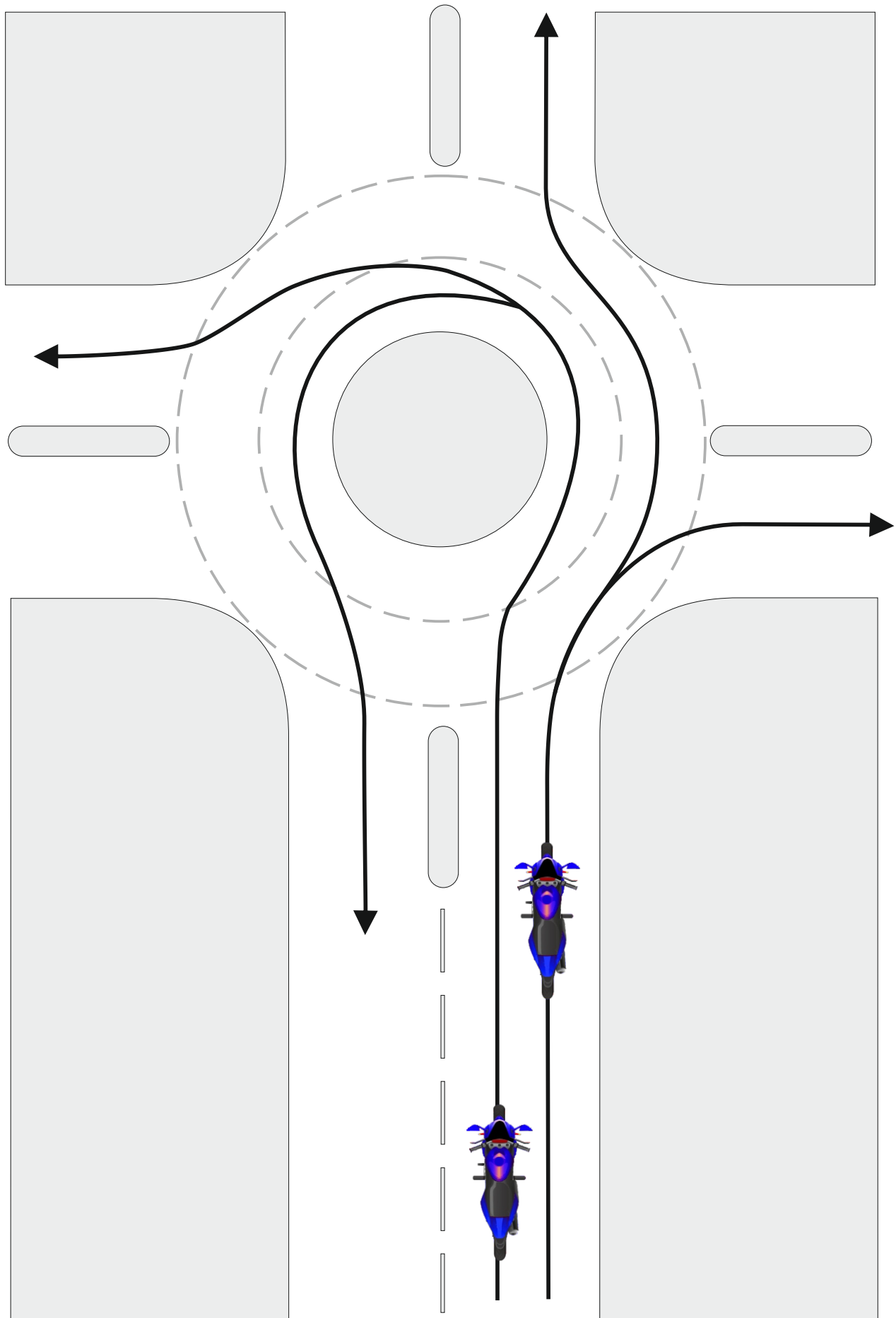
Fahrstreifen 3



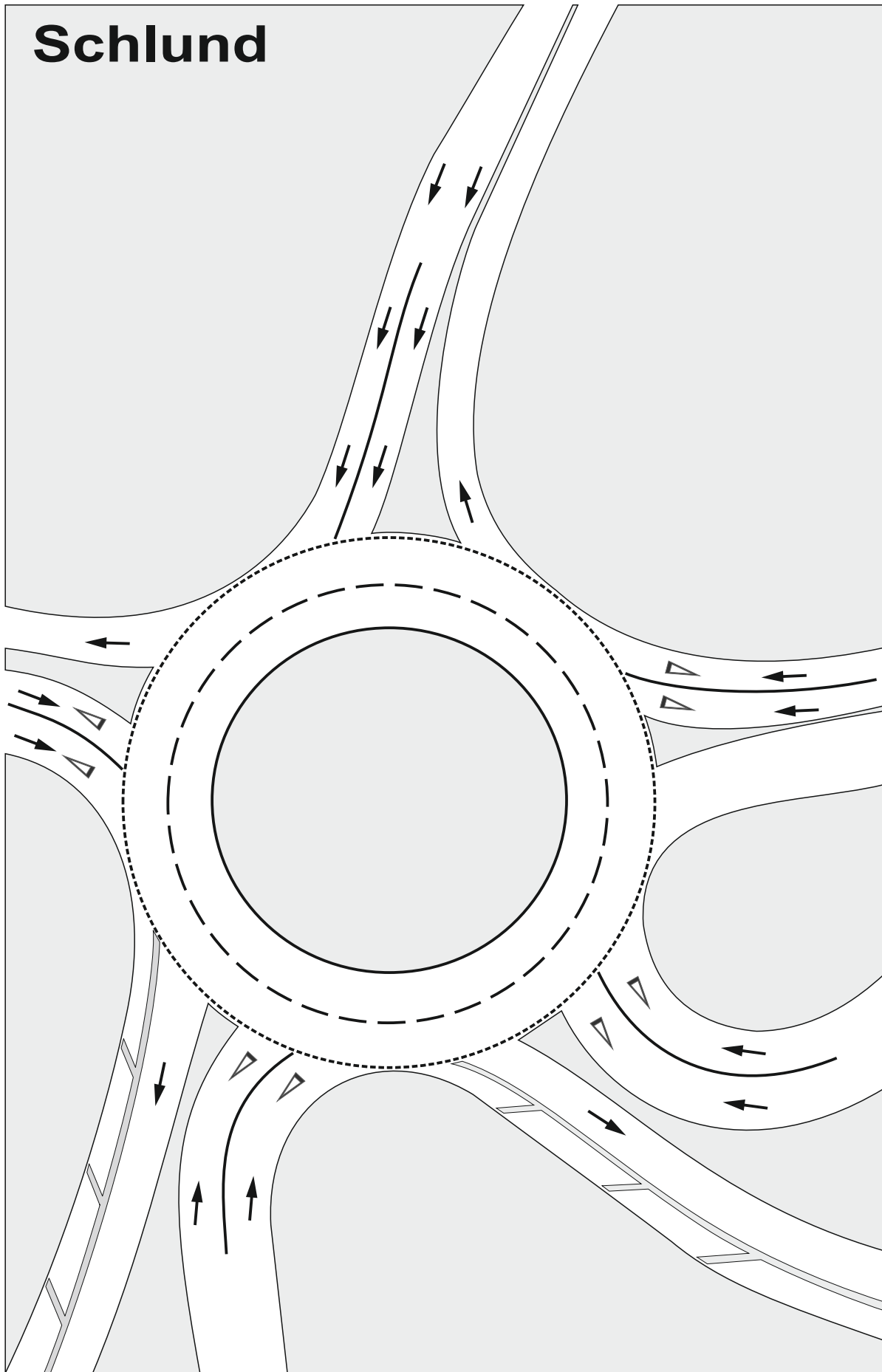
Kreisverkehrsplatz



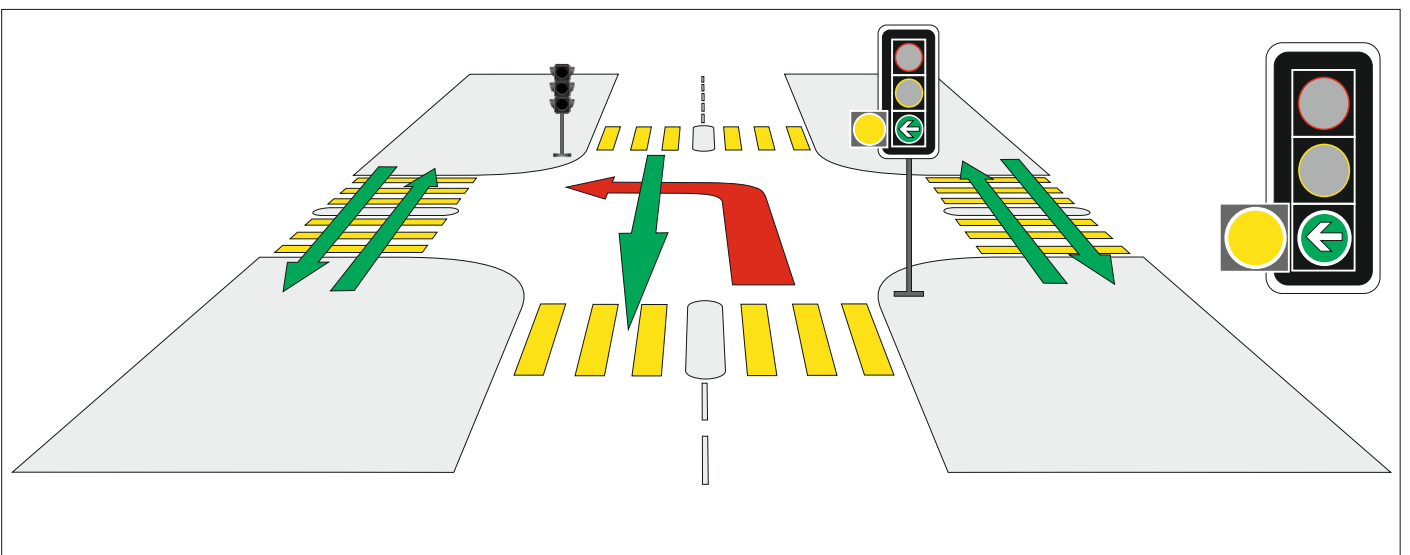
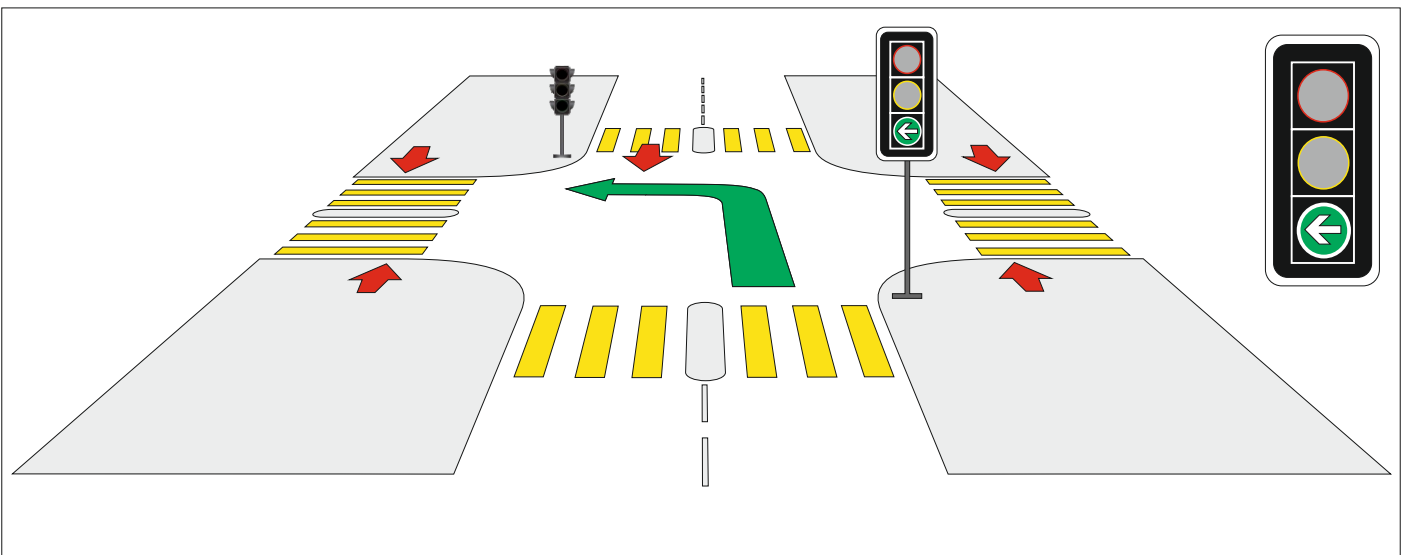
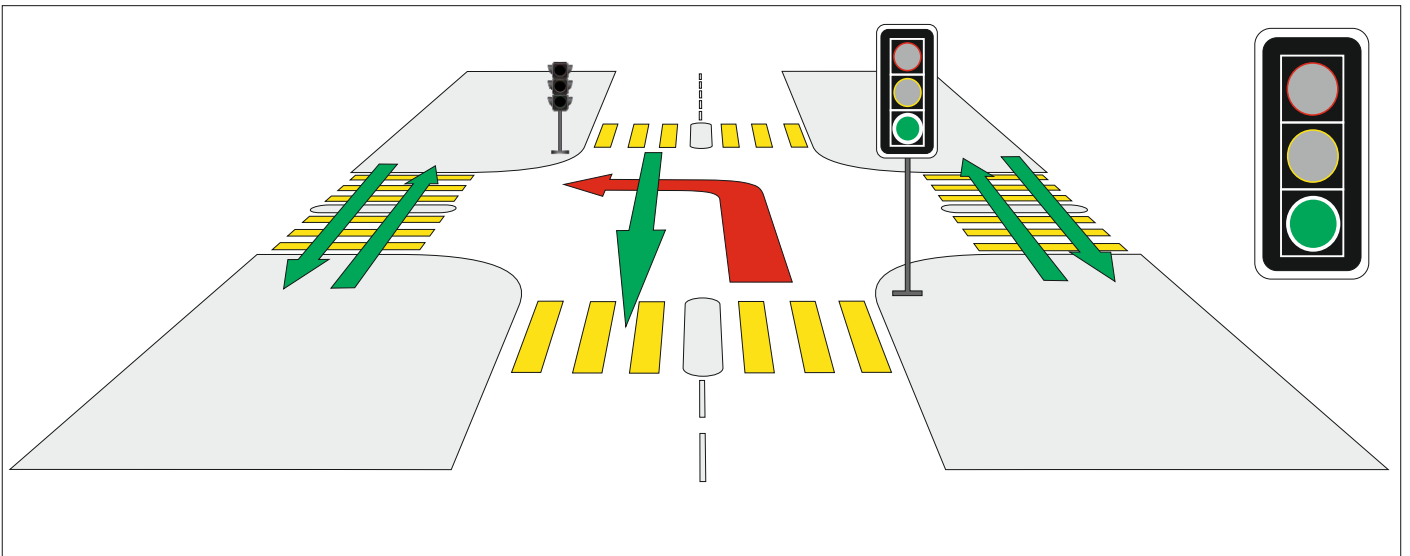
Kreisverkehrsplatz



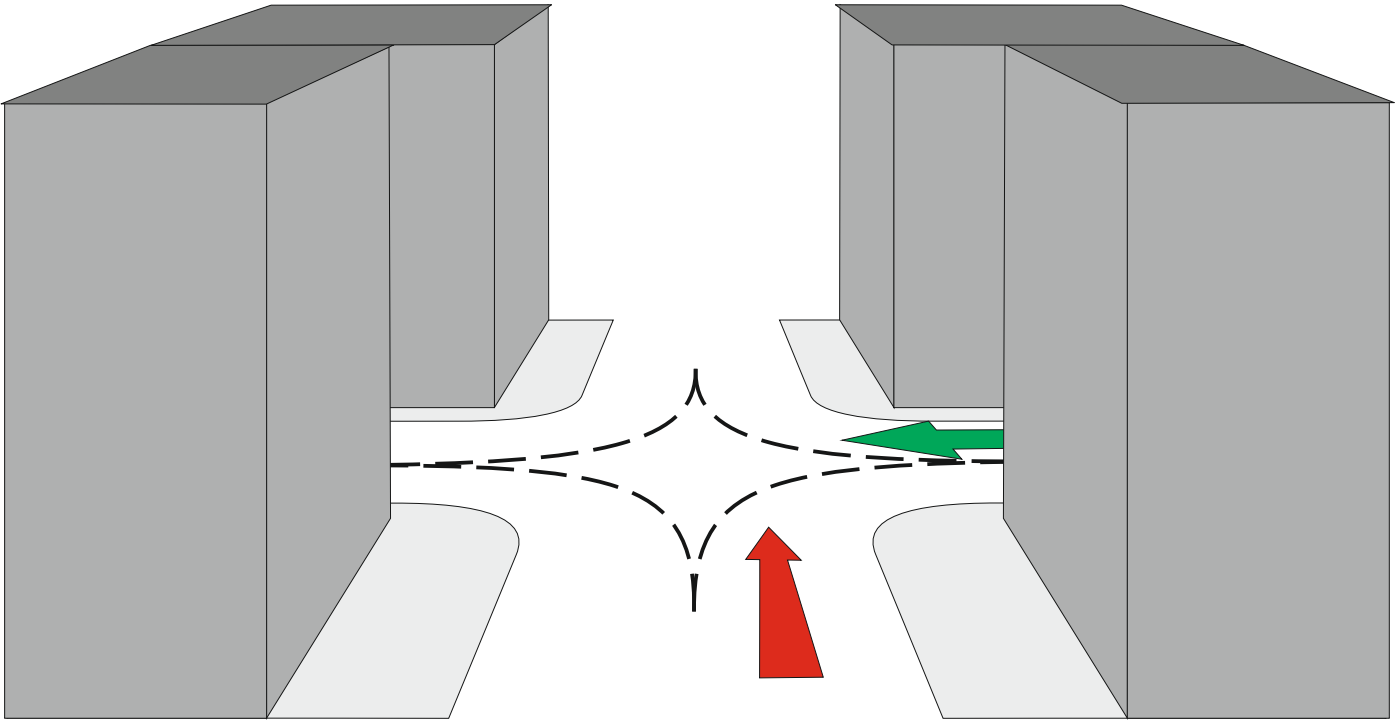
Doppelkreisverkehr



Lichtsignale Vortritt



Rechtsvortritt



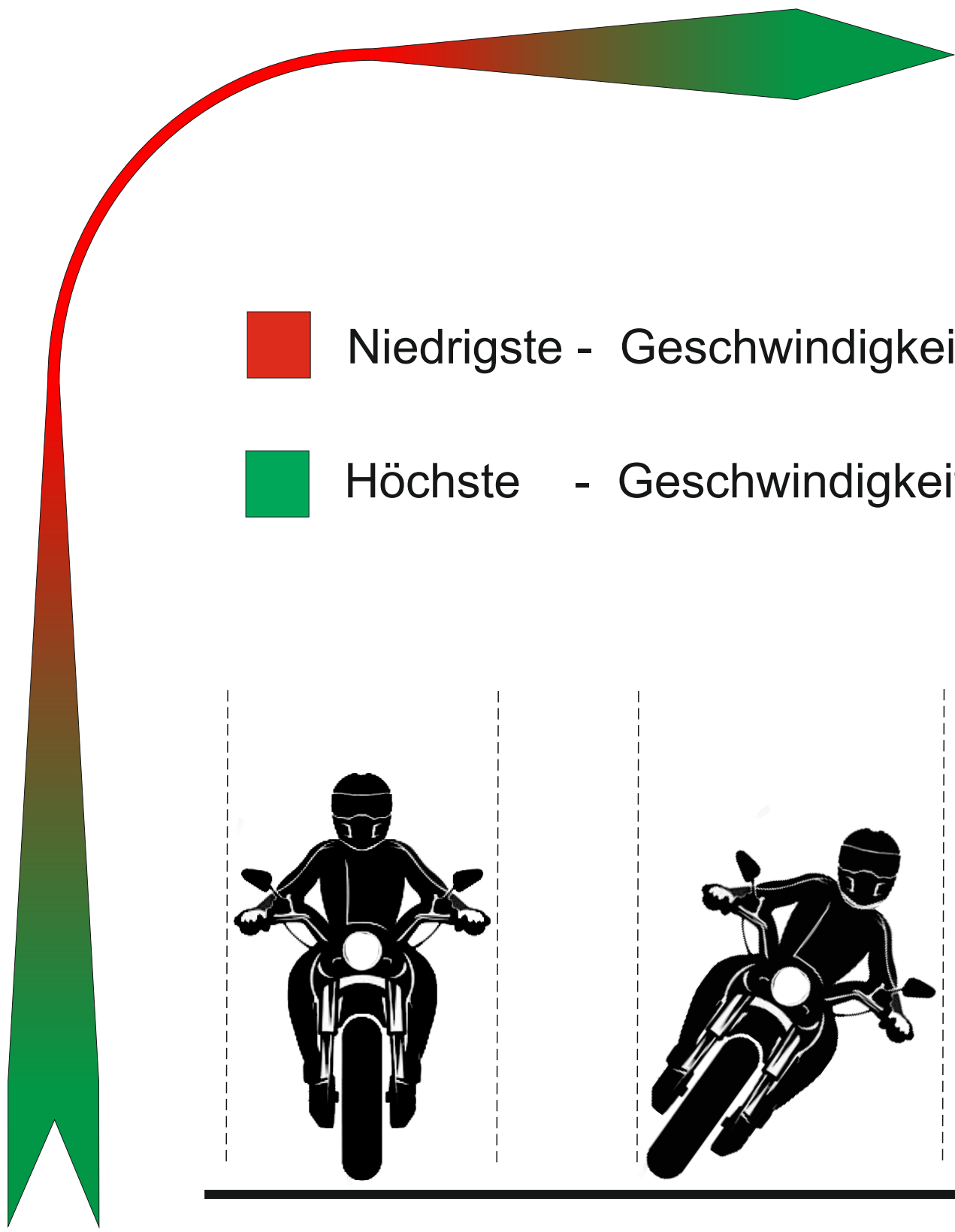
Sichtpunkt / Entscheidungspunkt

Der Sichtpunkt ist die Stelle vor einer Verzweigung, an der man in die Querstraße hineinblicken kann, um zu entscheiden ob zügig weiter gefahren werden kann, oder ob vor der Querstraße angehalten werden muss.

Behinderung

Behinderung ist das Herbeiführen eines Zustandes, durch welcher ein korrekt verhaltender Verkehrsteilnehmer gezwungen wird, seine Fahrtrichtung oder Geschwindigkeit zu verändern.

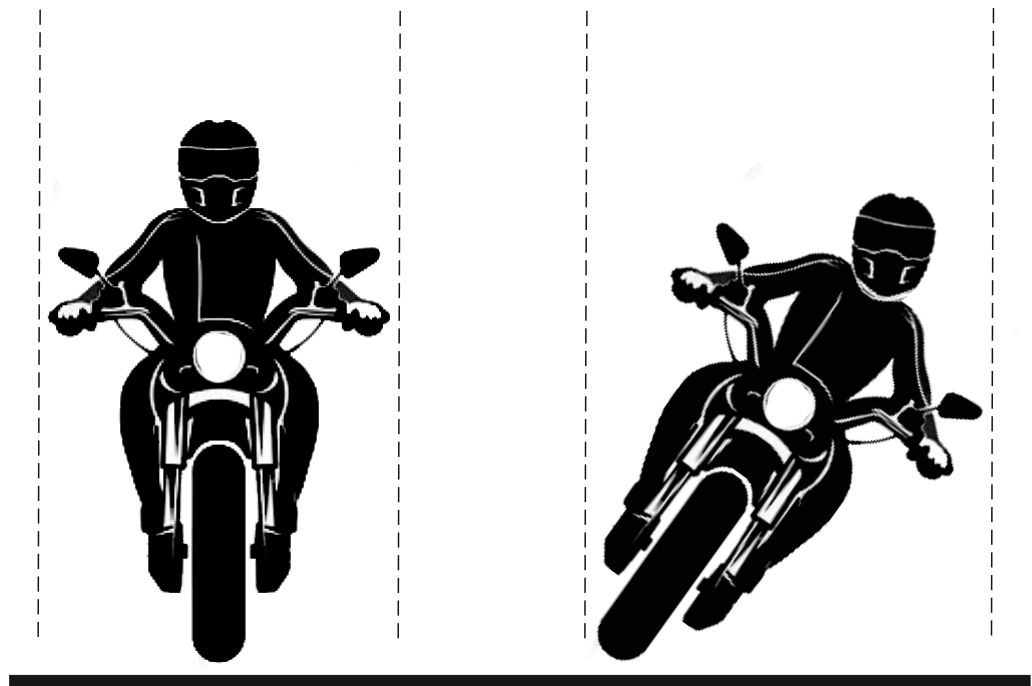
Risikofaktorentrennung in der Kurve



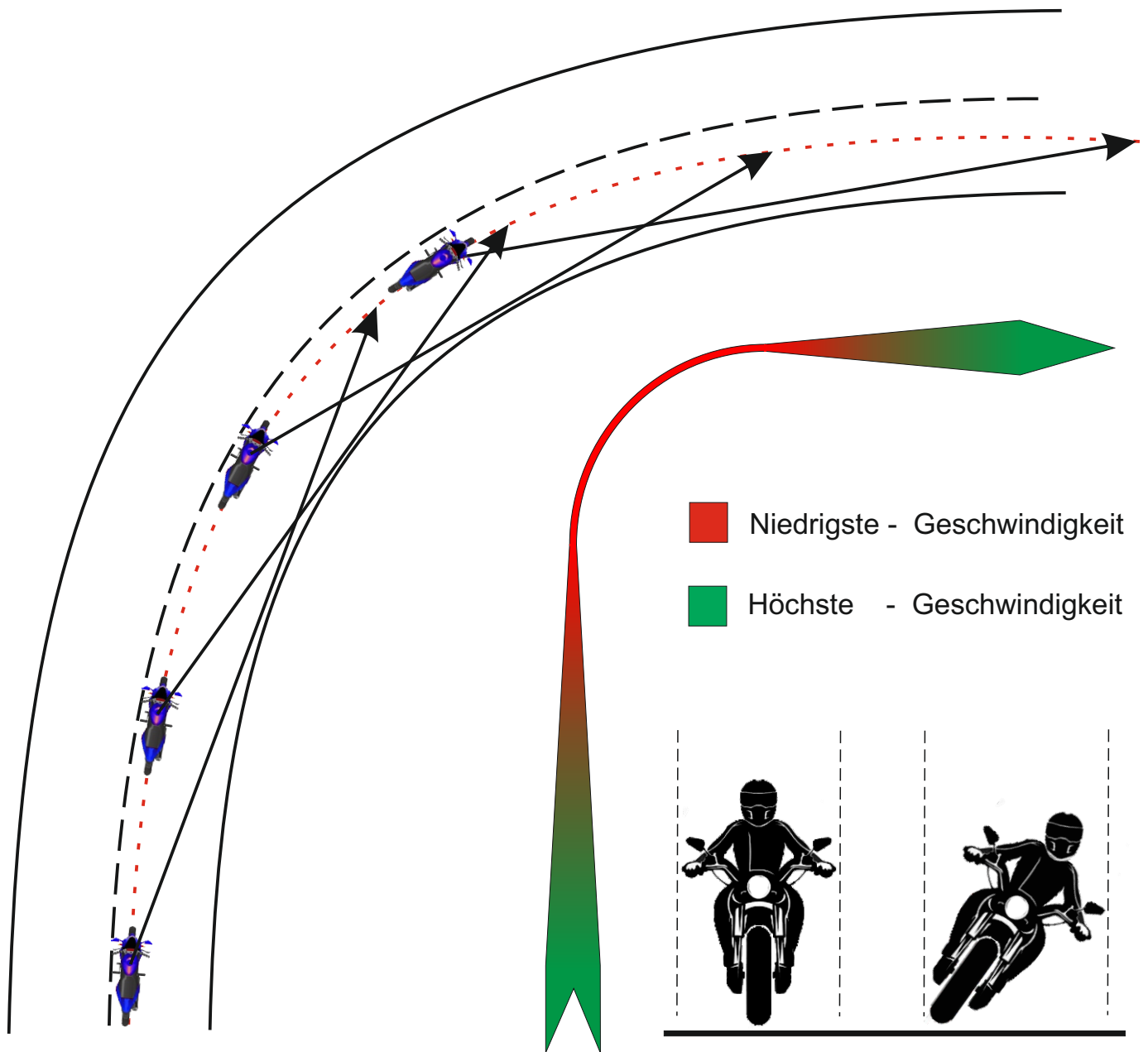
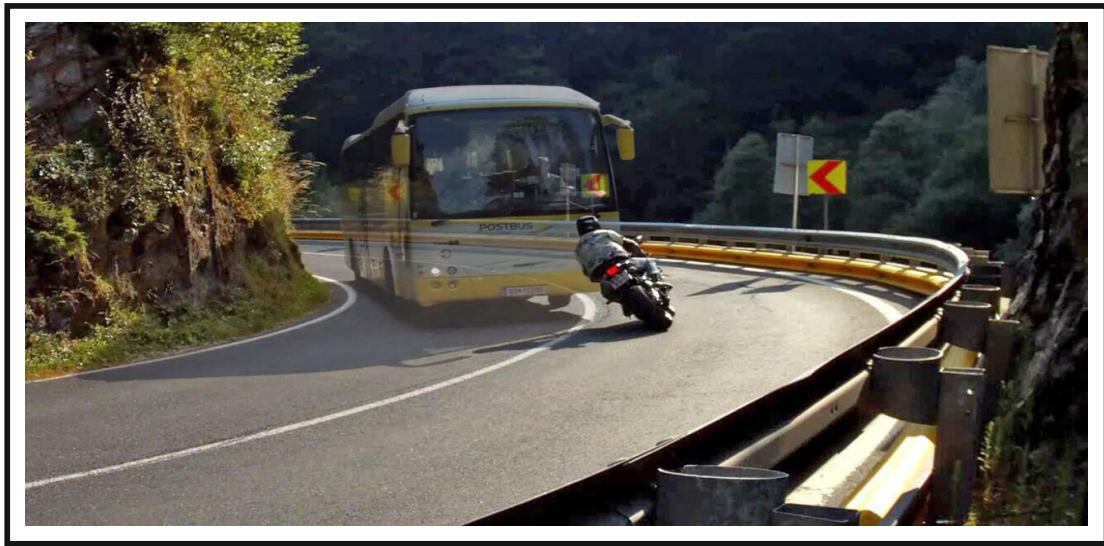
Niedrigste - Geschwindigkeit



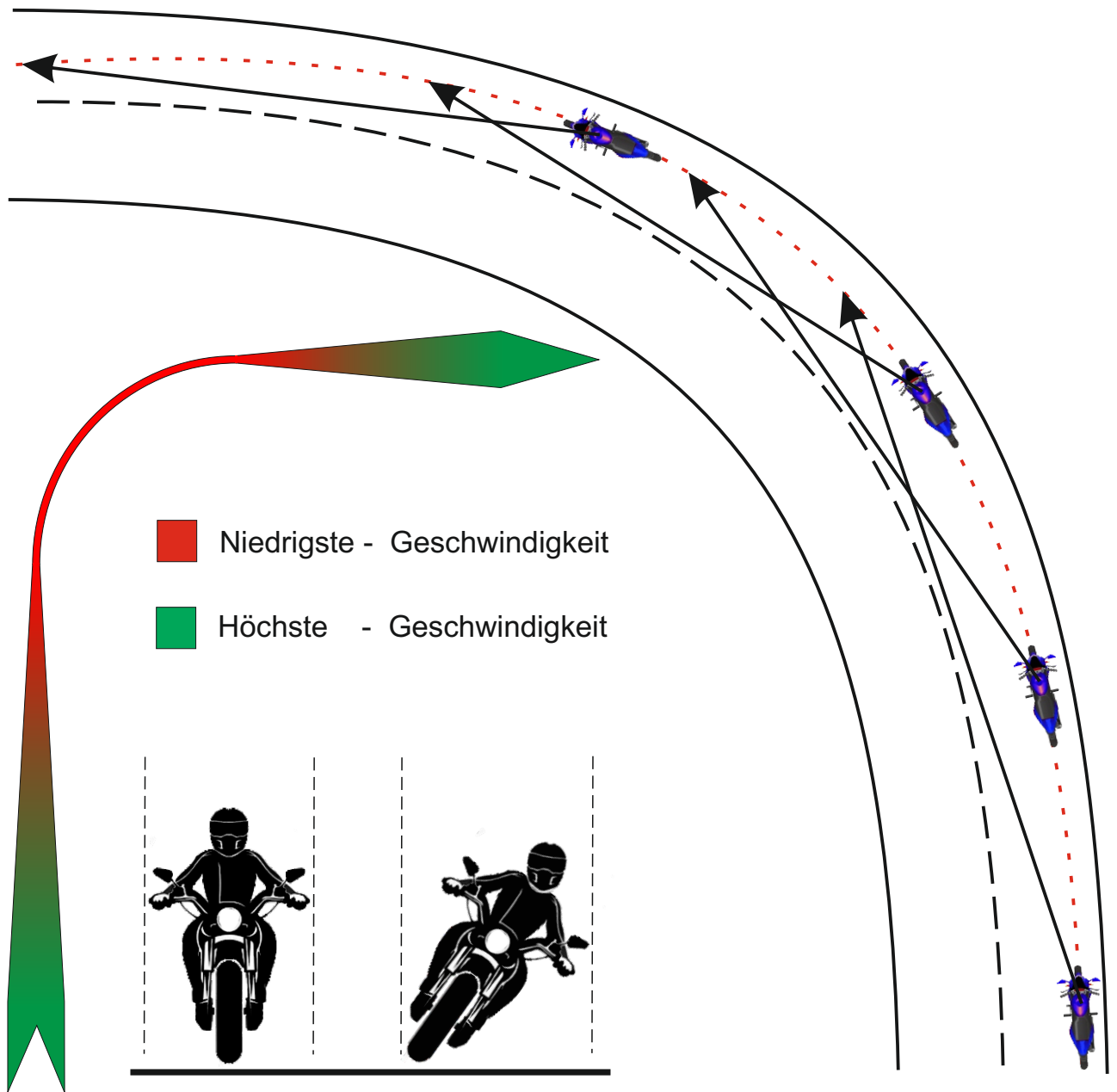
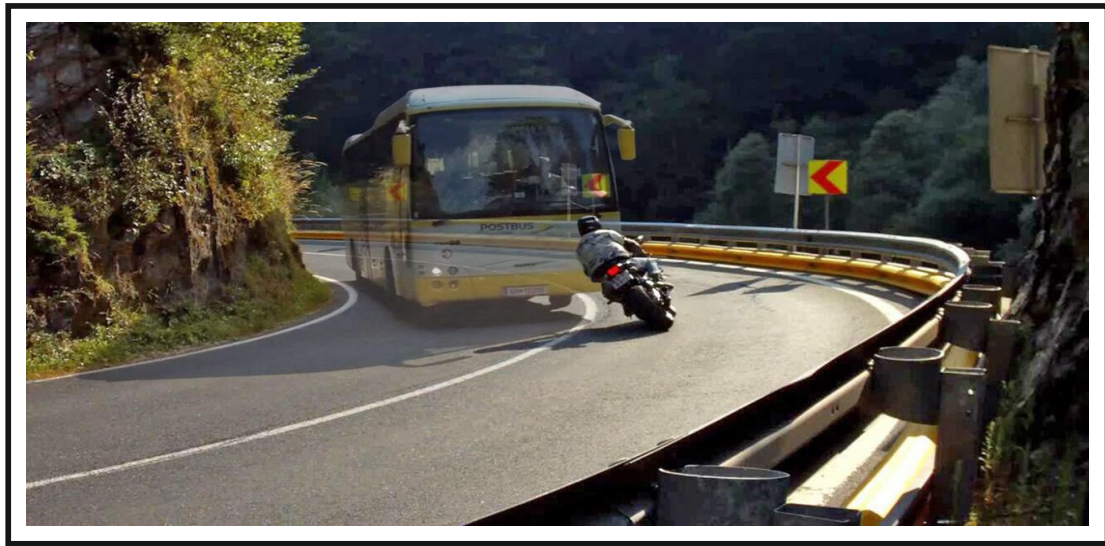
Höchste - Geschwindigkeit



Kurvenblicktechnik

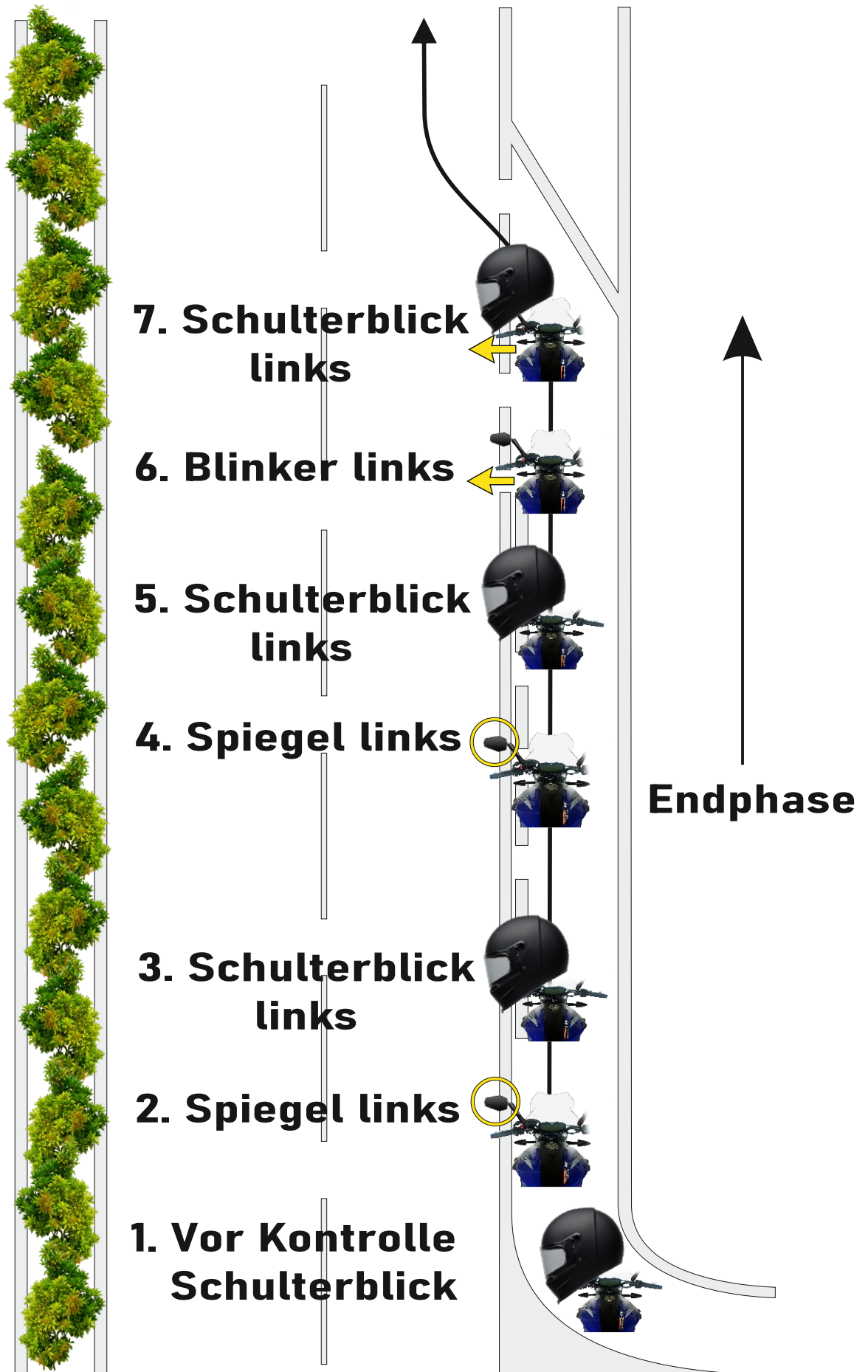


Kurvenblicktechnik



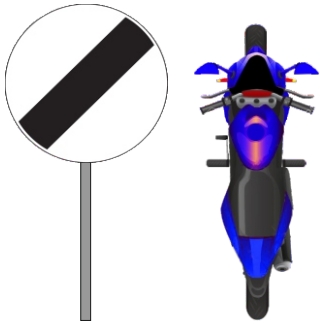
Autobahn Einfahrt

Die Punkte 1 - 3 sind situativ und dienen zur Abklärung und Planung der Einfahrt



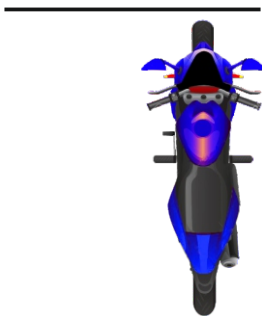
Autobahn Ausfahrt

2 Sek
Abstandsregel



22

21



Blinken

**NICHT
Einspuren**

Emmen - Nord
Ruswil
Rothenburg
Polizei
↗

200 - 300 m

Emmen - Süd
Emmen - Nord
Ruswil
Rothenburg
Polizei 500 m
↗

Emmen - Nord
1000 m

Prüfung - Checkliste



**Min 1,6 mm - ganze Lauffläche
Hinterrad und Vorderrad**



**Am Prüfungsfahrzeug keine
Seitenkoffer oder Topcase**

Mitnehmen und zu beachten

- Korrekte Schutzbekleidung, Helm, Handschuhe, Regenschutz etc.
- Lernfahrausweis gültig und unterschrieben
- Fahrzeugausweis, wenn vorhanden bestehender Führerausweis
- Prüfungseinladung
- Funktioniert Lichtanlage und alle Blinker?
- Ist mindestens der linke Rückspiegel vorhanden? **L** auch?
- Rückstrahler muss vorhanden sein
- Nicht originale Teile mit Beiblatt und / oder Eintrag
- Vollgetankt
- 10 min vor Prüfungsbeginn